



RÉGION ACADÉMIQUE
ÎLE-DE-FRANCE

*Liberté
Égalité
Fraternité*

PÉPITES DE L'ACADÉMIE DE PARIS



RÉGION ACADÉMIQUE
ÎLE-DE-FRANCE

*Liberté
Égalité
Fraternité*

> Qui sommes nous ?





RÉGION ACADÉMIQUE
ÎLE-DE-FRANCE

*Liberté
Égalité
Fraternité*

> Qui sommes nous ?



AGENCE DE VOYAGES



AIR CPN





RÉGION ACADÉMIQUE ÎLE-DE-FRANCE

Liberté
Égalité
Fraternité

> PÉPITE N°1

ACADÉMIE DE PARIS
Liberté
Égalité
Fraternité

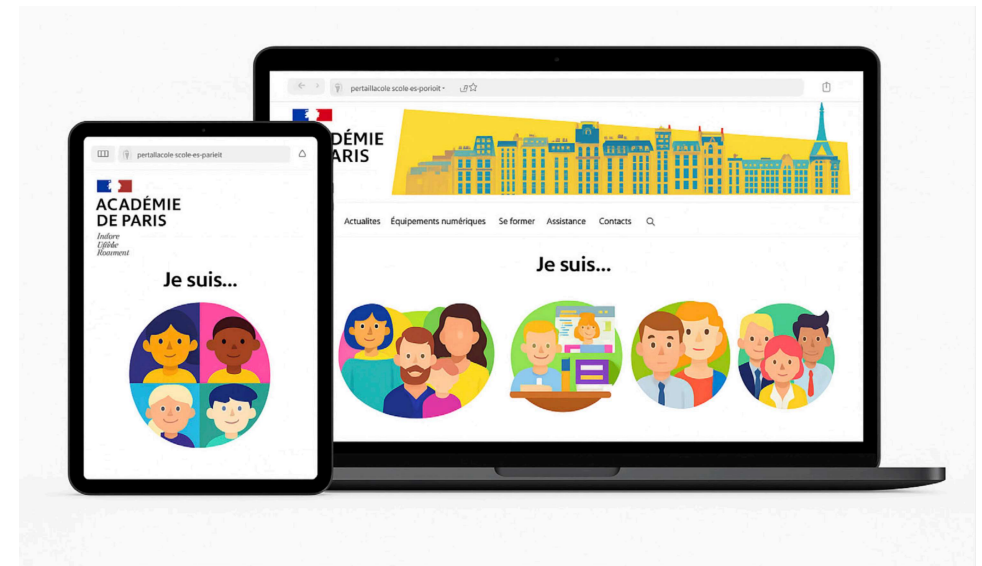
Accueil Actualités Équipements numériques Se former Assistance Contacts

Je suis...

J'accède aux outils professionnels :

Magistère
ACADÉMIE DE PARIS
Liberté
Égalité
Fraternité

pix





RÉGION ACADÉMIQUE ÎLE-DE-FRANCE

*Liberté
Égalité
Fraternité*

> PÉPITE N°1

The screenshot shows the top part of the Académie de Paris website. On the left is the logo with the text "ACADÉMIE DE PARIS" and the motto "Liberté Égalité Fraternité". To the right is a stylized illustration of Parisian buildings and the Eiffel Tower. Below the header is a navigation menu with the following items: Accueil, Actualités, Équipements numériques, Se former, Assistance, Contacts, and a search icon.

Je suis...



J'accède aux outils professionnels :





RÉGION ACADÉMIQUE ÎLE-DE-FRANCE

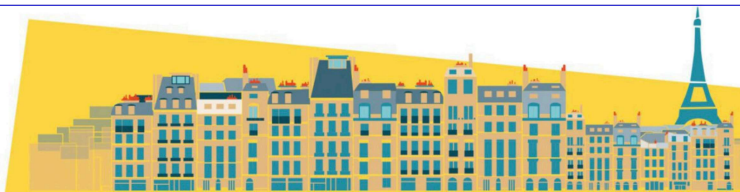
Liberté
Égalité
Fraternité

> PÉPITE N°1



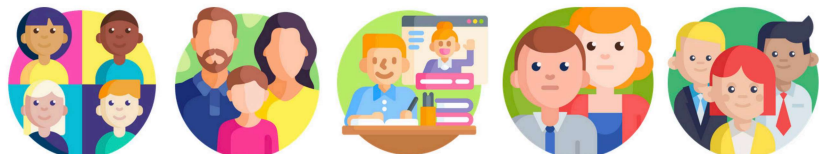
ACADÉMIE DE PARIS

Liberté
Égalité
Fraternité



[Accueil](#) [Actualités](#) [Équipements numériques](#) [Se former](#) [Assistance](#) [Contacts](#)

Je suis...



J'accède aux outils professionnels :





RÉGION ACADÉMIQUE ÎLE-DE-FRANCE

*Liberté
Égalité
Fraternité*

> PÉPITE N°1



ACADÉMIE DE PARIS

*Liberté
Égalité
Fraternité*



[Accueil](#) [Actualités](#) [Équipements numériques](#) [Se former](#) [Assistance](#) [Contacts](#)

Je suis...



J'accède aux outils professionnels :





RÉGION ACADÉMIQUE ÎLE-DE-FRANCE

*Liberté
Égalité
Fraternité*

> PÉPITE N°1



ACADÉMIE DE PARIS

*Liberté
Égalité
Fraternité*



Accueil **Actualités** Équipements numériques Se former Assistance Contacts 🔍

Je suis...



J'accède aux outils professionnels :





RÉGION ACADÉMIQUE ÎLE-DE-FRANCE

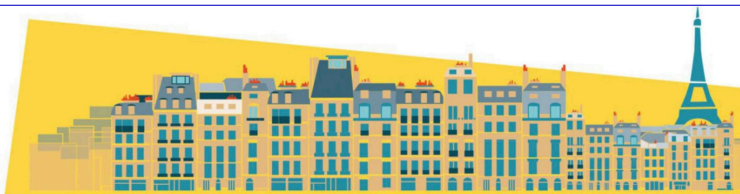
Liberté
Égalité
Fraternité

> PÉPITE N°1



ACADÉMIE
DE PARIS

Liberté
Égalité
Fraternité

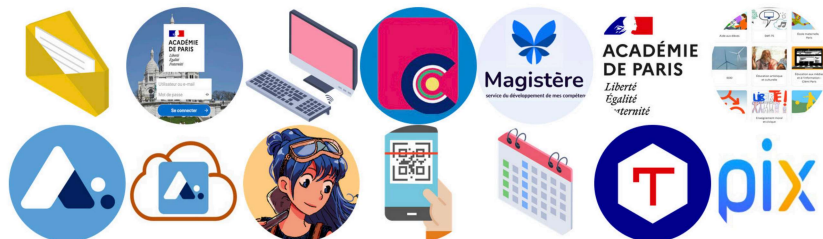


Accueil **Actualités** Équipements numériques Se former Assistance Contacts

Je suis...



J'accède aux outils professionnels :



ACADÉMIE
DE PARIS

Liberté
Égalité
Fraternité

Inform@lire

Lettre d'information hebdomadaire destinée aux
personnels enseignants parisiens du 1er degré public.

Numérique éducatif



RÉGION ACADÉMIQUE ÎLE-DE-FRANCE

Liberté
Égalité
Fraternité

> PÉPITE N°1

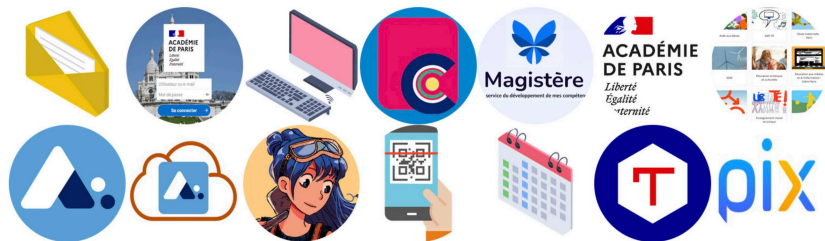


Accueil **Actualités** Équipements numériques Se former Assistance Contacts

Je suis...



J'accède aux outils professionnels :



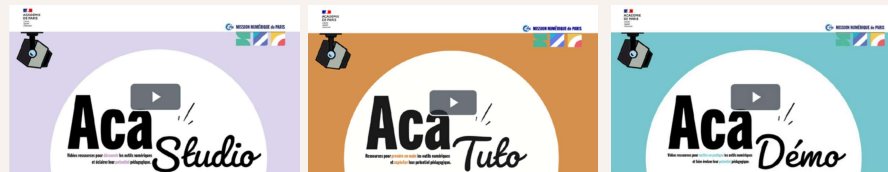
ACADÉMIE
DE PARIS

Liberté
Égalité
Fraternité

Inform@lire

Lettre d'information hebdomadaire destinée aux
personnels enseignants parisiens du 1er degré public.

Numérique éducatif





RÉGION ACADÉMIQUE ÎLE-DE-FRANCE

Liberté
Égalité
Fraternité

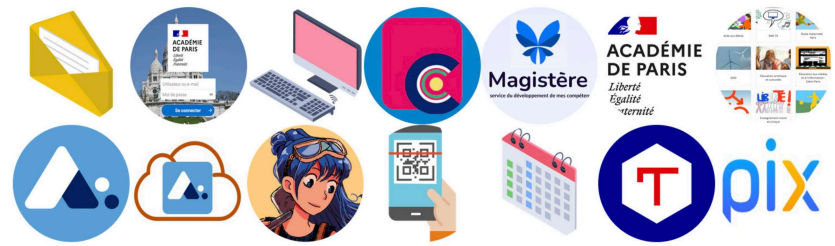
> PÉPITE N°1



Je suis...



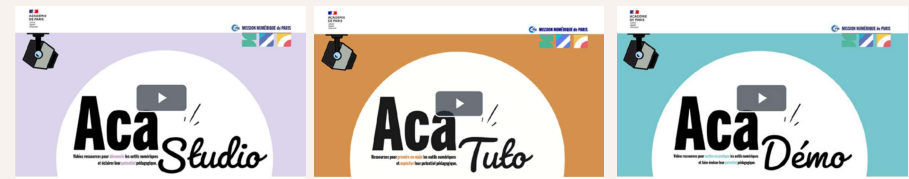
J'accède aux outils professionnels :



Inform@lire

Lettre d'information hebdomadaire destinée aux personnels enseignants parisiens du 1er degré public.

Numérique éducatif

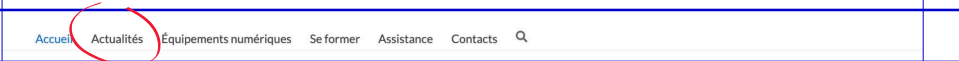




RÉGION ACADÉMIQUE ÎLE-DE-FRANCE

Liberté
Égalité
Fraternité

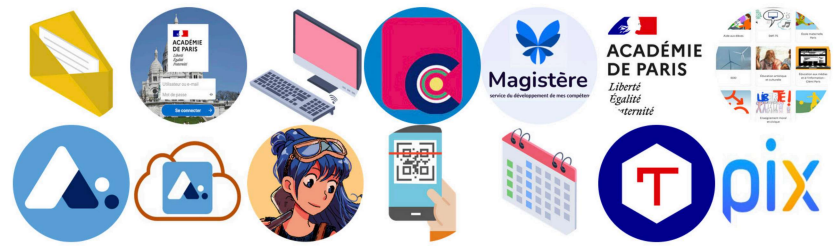
> PÉPITE N°1



Je suis...



J'accède aux outils professionnels :



Inform@lire

Lettre d'information hebdomadaire destinée aux personnels enseignants parisiens du 1er degré public.

Numérique éducatif





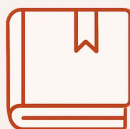
RÉGION ACADÉMIQUE
ÎLE-DE-FRANCE

Liberté
Égalité
Fraternité

> Les 5 étapes du voyage pédagogique



CERNER LA PROBLÉMATIQUE — *pourquoi j'y vais ?*



FOURNIR UN GUIDE TOURISTIQUE — *la théorie essentielle, distillée*



PROPOSER UN ACCOMPAGNEMENT — *le CPN qui apparaît au bon moment*



FAIRE VIVRE QUELQUES EXCURSIONS — *des mises en pratique concrètes en ateliers ou en classe*



CRÉATION D'UN CARNET DE VOYAGE — *des traces, des retours, des partages.*



RÉGION ACADÉMIQUE ÎLE-DE-FRANCE

Liberté
Égalité
Fraternité

> PÉPITE N°2



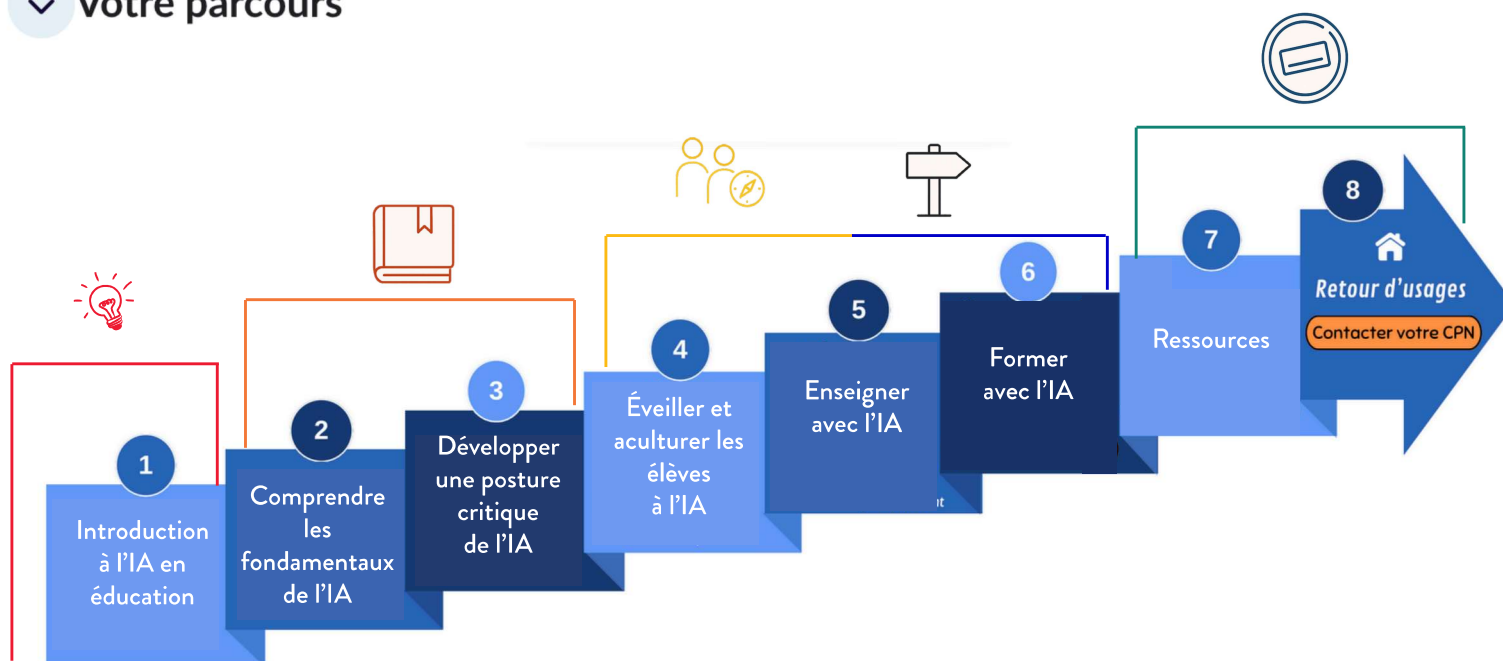
1er degré

2nd degré

+7

Enseigner et former à l'ère de l'Intelligence Artificielle

✓ Votre parcours





RÉGION ACADÉMIQUE ÎLE-DE-FRANCE

Liberté
Égalité
Fraternité

> PÉPITE N°2



1er degré

2nd degré

+7

Enseigner et former à l'ère de l'Intelligence Artificielle

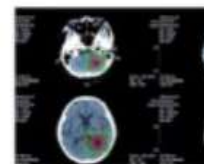
 **RÉGION ACADÉMIQUE ÎLE-DE-FRANCE**
Liberté
Égalité
Fraternité

Délégation régionale académique au numérique éducatif
Site de Paris



Assistant vocaux

Ils répondent à nos questions, lancent des musiques, contrôlent des objets connectés...



Santé

Analyse d'image médicale et aide au diagnostic

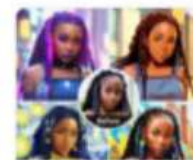


Reconnaissance faciale



Recommandations personnalisées

Les plateformes de streaming (Netflix, Spotify), les boutiques en ligne (Amazon) utilisent l'IA pour nous proposer des contenus ou des produits adaptés à nos goûts.



Filtres et effets photos



Chatbots

Programmes informatiques conçus pour simuler une conversation avec un être humain

Usages de l'IA au quotidien



RÉGION ACADÉMIQUE ÎLE-DE-FRANCE

Liberté
Égalité
Fraternité

> PÉPITE N°2



1er degré

2nd degré

+7

Enseigner et former à l'ère de l'Intelligence Artificielle

Bienvenue dans cet espace collaboratif académique qui vous permettra de travailler en réseau pour :

- S'engager dans une première réflexion autour de l'IA et découvrir ce que cet outil rend possible
- Connaître la définition de l'IA
- Comprendre le cadre éthique de son utilisation
- Citer, reconnaître et comparer les différentes typologies d'IA et leurs usages
- Synthétiser les notions essentielles à enseigner aux élèves



Cadre de travail du groupe

Cet espace est mis à la disposition exclusive des personnes qui y sont inscrites, dont la liste est consultable dans le bloc Participants ci-contre.

Les contributions y sont effectuées de façon nominative et responsable. A tout moment, il vous est possible de vous [désinscrire](#).



> PÉPITE N°2



1er degré

2nd degré

+7

Enseigner et former à
l'ère de l'Intelligence
Artificielle

1. Consommation énergétique

Vigilance écologique sur la consommation énergétique :

- o "L'utilisation intensive de l'IA nécessite une grande quantité d'énergie, contribuant ainsi à l'empreinte carbone. Par exemple, l'entraînement d'un modèle d'IA peut consommer autant d'électricité qu'une voiture sur toute sa durée de vie."
- o "Encourageons l'utilisation d'outils d'IA efficaces sur le plan énergétique et sensibilisons les élèves à l'impact environnemental des technologies numériques."

Voici quelques chiffres clés concernant la consommation énergétique engendrée par l'intelligence artificielle :

1. **Consommation des centres de données** : En 2022, les centres de données, y compris ceux utilisés pour l'IA et les cryptomonnaies, ont consommé environ 460 TWh d'électricité, soit 2 % de la production mondiale totale. Ce chiffre pourrait doubler d'ici 2026 pour atteindre 1 000 TWh, équivalent à la consommation électrique du Japon¹.
2. **Consommation énergétique des modèles d'IA** : La consommation énergétique journalière de certains modèles d'IA se





RÉGION ACADÉMIQUE ÎLE-DE-FRANCE

Liberté
Égalité
Fraternité

> PÉPITE N°2

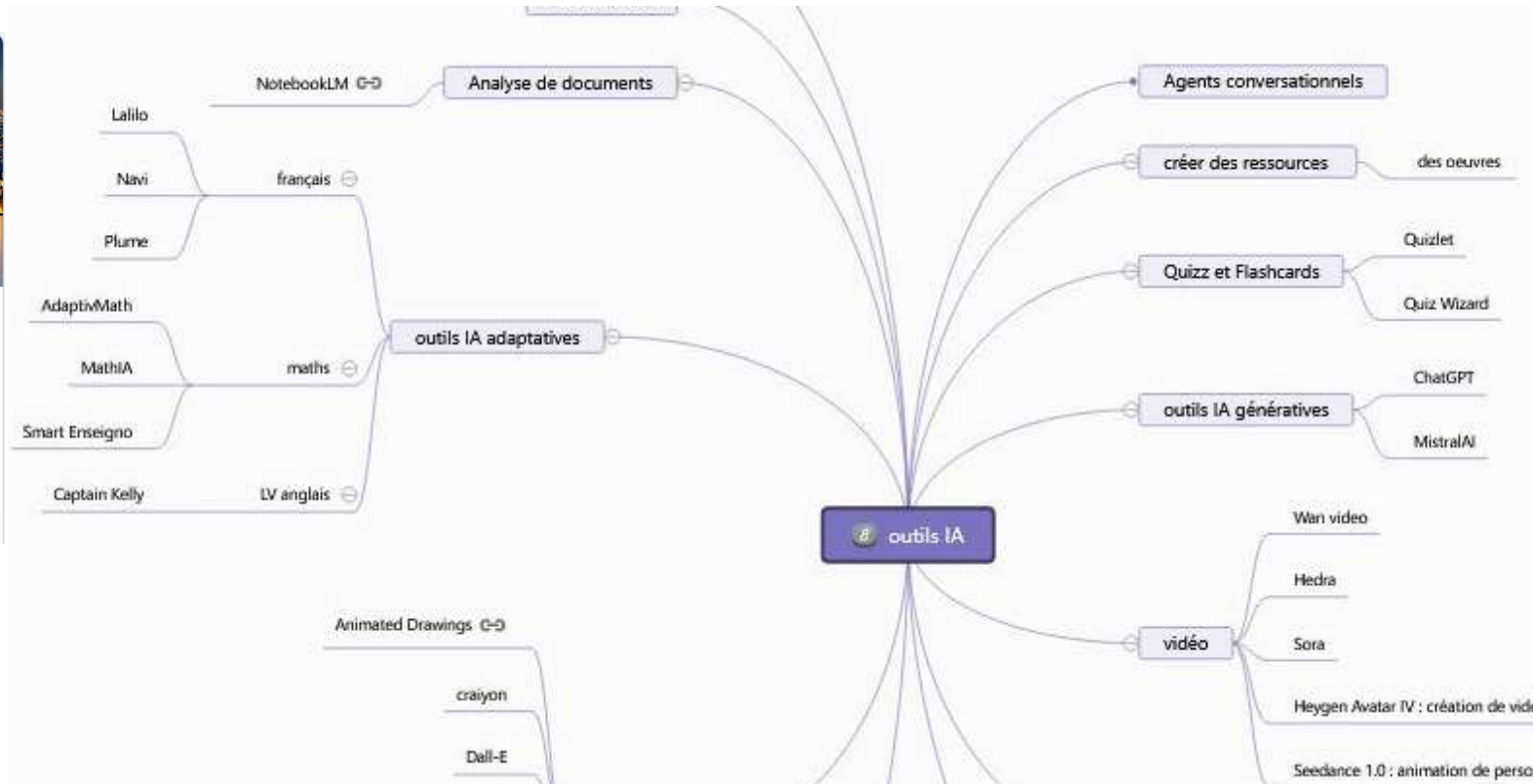


1er degré

2nd degré

+7

Enseigner et former à l'ère de l'Intelligence Artificielle





RÉGION ACADÉMIQUE ÎLE-DE-FRANCE

Liberté
Égalité
Fraternité

> PÉPITE N°2



1er degré

2nd degré

+7

Enseigner et former à
l'ère de l'Intelligence
Artificielle

Titre du prompt : Périmètre d'un cercle - exercice de révision

Date d'ajout : 3 avr. 2025

Mot(s) clé(s) : Périmètre, exercice

Prompt : La classe de

CM2 a appris à

"Calculer le périmètre d'un
cercle en utilisant une formule".

Aide la classe à réviser.

Commence par écrire un

court résumé de la leçon. Puis

propose 3 exercices. A chaque exercice,

attends que la classe te donne une réponse puis

propose une

correction détaillée avec

des conseils.

Niveau CM2

d'enseignement :

Outils IA utilisé(s) : ChatGPT



RÉGION ACADÉMIQUE
ÎLE-DE-FRANCE

Liberté
Égalité
Fraternité

> PÉPITE N°2



1er degré

2nd degré

+7

Enseigner et former à
l'ère de l'Intelligence
Artificielle

1. Activités débranchées

DÉTAILS DU JEU

Mettez-vous dans la peau d'une IA! L'intelligence artificielle (IA), aussi connue comme la vision par ordinateur, identifie des objets dans des images en analysant leurs caractéristiques physiques plutôt que la fonction de l'objet. Ce jeu de cartes amène les joueurs à penser aux objets de la même manière afin de mieux comprendre le fonctionnement de l'IA.

Objectifs d'apprentissage



Concepts de la pensée
informatique comme
l'abstraction et la
décomposition



La vision par
ordinateur (IA)

Niveaux scolaires
recommandés :

4^e - 8^e

secondaire 1

Nombre minimum
de joueurs :

5

Le "Jeu de Cartes sur l'Intelligence Artificielle" est une activité ludique conçue pour aider les joueurs à comprendre comment l'IA, notamment la vision par ordinateur, identifie des objets en se basant sur leurs caractéristiques physiques telles que la forme, la couleur et la taille, plutôt que sur leur fonction. Destiné aux élèves du primaire et du secondaire, ce jeu interactif favorise la pensée informatique en introduisant des concepts d'abstraction et de décomposition. Les participants, en incarnant le rôle d'une IA, apprennent à analyser et à décrire des objets de manière similaire aux systèmes d'intelligence artificielle.



RÉGION ACADÉMIQUE ÎLE-DE-FRANCE

Liberté
Égalité
Fraternité

> PÉPITE N°2



1er degré 2nd degré +7

Enseigner et former à l'ère de l'Intelligence Artificielle

	DISCUSSION	LANCÉE PAR	DERNIER MESSAGE	RÉPONSES	M'ABONNER
☆	Rentrée 2025 : Comment introduire l'IA en classe ?	Sandrine Gourdon-... 10 sept. 2025	Nathalie Roze 29 sept. 2025	5	<input checked="" type="checkbox"/>
☆	Etude : 93 % des 18-25 ans utilisent l'IA en 2025	Jean-Baptiste Touja 13 juin 2025	Jean-Baptiste To... 13 juin 2025	0	<input checked="" type="checkbox"/>



RÉGION ACADÉMIQUE ÎLE-DE-FRANCE

Liberté
Égalité
Fraternité

> PÉPITE N°3



1er degré

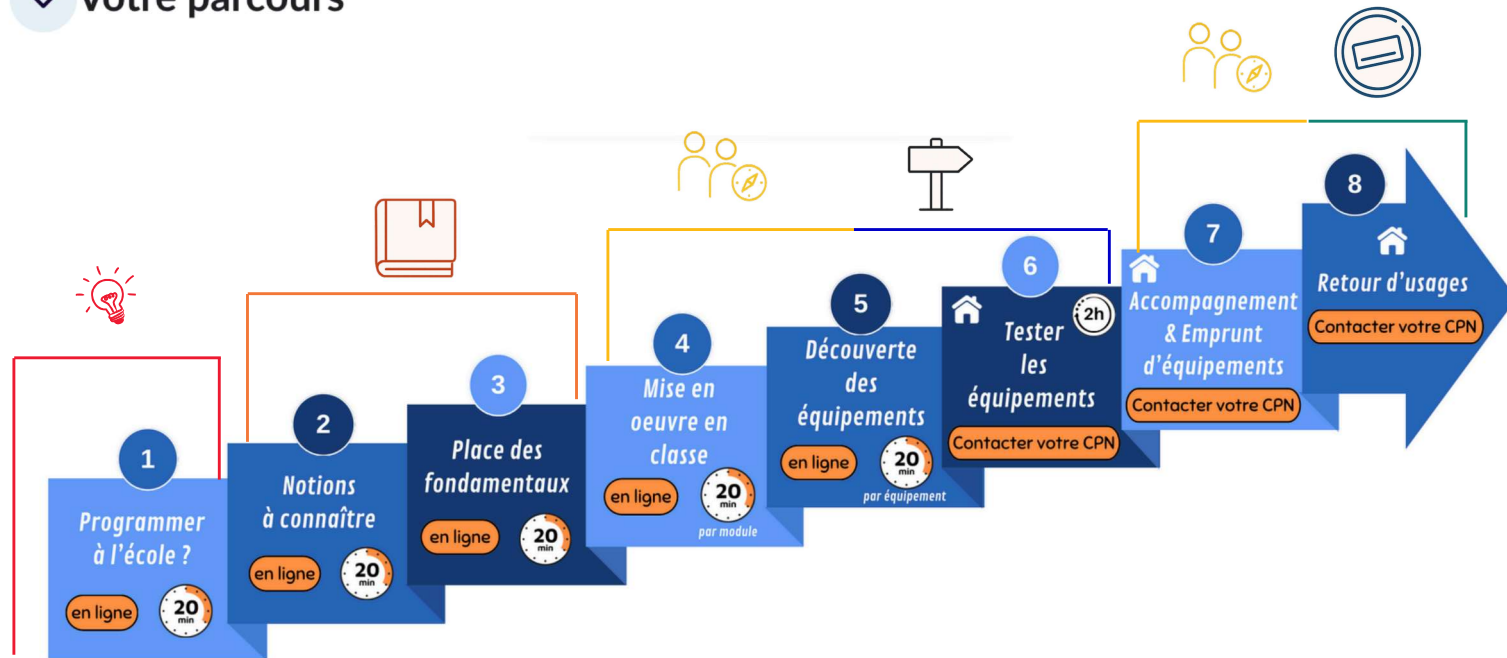
Robotique

+9

Kit robotique école primaire



✓ Votre parcours





RÉGION ACADÉMIQUE ÎLE-DE-FRANCE

Liberté
Égalité
Fraternité

> PÉPITE N°3



1er degré

Robotique

+9

Kit robotique école primaire



Revenir
à
l'accueil

- Étape 1 -
Programmer
à l'école ?

- Étape 2 -
Notions
à connaître

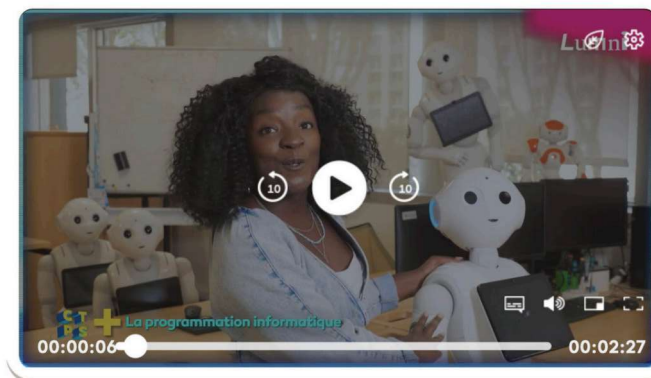
- Étape 3 -
Place
des fondamentaux

- Étape 4 -
Mise en oeuvre
en classe

- Étape 5 -
Découvrir
les équipements

1 - Vidéo

Marquer comme terminé



La programmation informatique - LUMNI



RÉGION ACADÉMIQUE ÎLE-DE-FRANCE

*Liberté
Égalité
Fraternité*

> PÉPITE N°3

▼ Robot Blue-Bot

1 - 2 - 3 - 4 - Activités pour découvrir le robot

5 - Essentiel à retenir

6 - Test de connaissances

7 - 🎁 Ressources à télécharger 🔒

Poursuivre le parcours

▼ Présentation générale du robot Loti-Bot

Loti-Bot est proche de la gamme des robots Bee-Bot et Blue-Bot. Il peut être utilisé au cycle 1 jusqu'au cycle 3. Il s'utilise avec une tablette connectée et de l'application TTS Loti-Bot. Les élèves peuvent passer d'un environnement de contrôle à un environnement de programmation junior, jusqu'à un environnement de programmation basé sur des blocs (type Scratch).

▶ 2 - Fonctionnalités

▶ 3 - Points forts

▶ 4 - Point faible



RÉGION ACADÉMIQUE
ÎLE-DE-FRANCE

*Liberté
Égalité
Fraternité*

CPN - ERUN DRANE île de France



> Accès à nos trois pépites

