

Référentiel

Parentalité numérique

Développer les compétences numériques
essentielles pour mieux accompagner ses enfants



Version 1.0 - Novembre 2023

Ceci est un document de travail, amené à évoluer au fur
et à mesure des concertations avec les différents acteurs du projet.


**RÉPUBLIQUE
FRANÇAISE**
*Liberté
Égalité
Fraternité*

pix

Avant-propos

Le numérique, incontournable dans le quotidien des familles

Préparer un exposé, échanger avec sa famille et ses amis sur les réseaux sociaux, jouer aux jeux vidéo, consulter les devoirs à faire sur l'ENT (Espace Numérique de Travail)... Aujourd'hui, le numérique occupe une place centrale dans la vie des familles.

Le numérique, c'est un océan d'opportunités sur lequel il faut savoir naviguer et des risques qu'il faut connaître et savoir éviter. S'il permet d'apprendre, de se divertir, de renforcer les liens entre les générations, il faut aussi savoir accompagner et protéger ses enfants dans leurs pratiques, leurs temps d'écran ou face au cyberharcèlement. Au quotidien, il est donc important pour tout parent de maîtriser un socle de compétences numériques !

Un dispositif co-construit avec nos partenaires



Ce projet s'inscrit dans le dispositif Territoires Numériques Éducatifs (TNE) et est financé par le Secrétariat général pour l'investissement (SGPI) dans le cadre du Programme d'Investissement pour l'Avenir (PIA). Une opération soutenue dans le cadre du dispositif « Territoires Numériques Éducatifs – enveloppe coup de cœur ».



Sommaire

Avant-propos

Le numérique, incontournable dans le quotidien des familles 2

Un dispositif co-construit avec nos partenaires 2

Aux côtés des parents pour la maîtrise du numérique

Des compétences numériques transversales et spécifiques à la parentalité 4

Parent d'enfants Référentiel parentalité numérique 5

Parent d'élèves Référentiel parentalité numérique 6

Parent citoyen Référentiel Pix 7



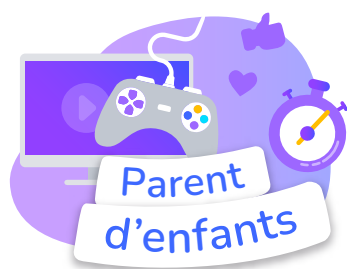
Aux côtés des parents pour la maîtrise du numérique

Des compétences numériques transversales et spécifiques à la parentalité

Pour accompagner tous les parents dans l'acquisition des compétences numériques indispensables, Pix enrichit sa plateforme de contenus dédiés à la parentalité numérique leur permettant de jouer un rôle actif et éclairé auprès de leurs enfants.



Si chaque parent est unique, on peut distinguer 3 rôles qu'ils endossent au quotidien :



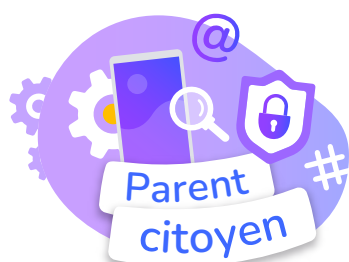
Pour aborder les compétences numériques liées à l'utilisation du numérique à la maison

Ces compétences numériques s'intéressent aux spécificités des usages des enfants, notamment pour être conscient à la fois des bénéfices (curiosité, usages créatifs, éducatif) et des risques (contenus inappropriés, temps d'écran trop long, cyberharcèlement).



Pour aborder les compétences numériques utiles aux parents en lien avec l'école

Ces compétences numériques sont propres aux parents d'enfants scolarisés dans le contexte français : utilisation de l'ENT et d'autres services liés à l'éducation comme un module de vie scolaire, ÉduConnect, Affelnet, Parcoursup...



Pour aborder les compétences numériques transversales qui sont également utiles aux parents

Les parents ont besoin d'un socle de compétences numériques de base dans tous les domaines que ce soit sur la recherche d'informations, la communication, l'usage des réseaux sociaux, la résolution de problèmes techniques ou la protection face aux risques du numérique.



Les compétences numériques utiles dans la vie de famille pour accompagner les enfants dans leurs usages numériques au quotidien :



Connaître et accompagner les pratiques numériques des enfants

- Pratiques créatives et éducatives des enfants
- Outils de recherche en ligne adaptés et leurs limites
- Jeux vidéo
- Microtransactions et achats intégrés



Protéger les enfants sur les réseaux sociaux

- Droits et enjeux des données personnelles des enfants
- Risques de mise en danger sur les réseaux sociaux
- Majorité numérique et réseaux sociaux



Choisir des contenus appropriés

- Jeux vidéos appropriés (signalétique PEGI)
- Contenus multimédia appropriés (signalétique ARCOM)



Réagir au cyberharcèlement

- Réaction adaptée en tant que parent de victime et d'auteur



Gérer le temps passé par les enfants sur les écrans

- La notion de temps d'écran
- Connaissance du contrôle parental
- Utilisation du contrôle parental



Réaliser des démarches administratives liées à la parentalité

- Démarches administratives en ligne propre à la parentalité (santé, demande de bourse, CAF...)



Protéger la santé des enfants

- Recommandations du Haut Conseil à la Santé Publique sur l'exposition des enfants et des jeunes aux écrans



Les compétences numériques utiles pour tout ce qui a trait à l'orientation, à l'école et au suivi la scolarité des enfants, de la maternelle au lycée :



Utiliser des services numériques liés à la scolarité

- L'ENT et ses fonctionnalités
- Connexion et utilisation de l'ENT en tant que parent
- ÉduConnect et ses fonctionnalités (et le portail Scolarité Services)
- Ressources en ligne pour accompagner la scolarité



Services numériques liés à l'orientation

- Affelnet
- Mon stage de 3^{ème}
- Parcoursup
- Services d'orientation en ligne (ONISEP, CIDJ)



Connaître et accompagner les pratiques numériques à l'école

- Développement des compétences liées au numérique à l'école
- Encadrement de l'utilisation des smartphones dans les établissements scolaires





Parent citoyen



De grandes thématiques dans les compétences transversales déjà disponibles sur la plateforme Pix, utiles à tous en particulier aux parents !



Rechercher sur internet

- Adresse web en pratique
- Indices de qualité d'une page web
- Publicité et moteur de recherche
- Recherche sur le web
- Services en ligne
- Source d'une image ou d'une information



Aider mon enfant à réaliser un devoir utilisant le numérique (exposé ou diaporama)

- Enregistrement et organisation de fichiers
- Alignement et styles de paragraphe
- Mise en forme d'un texte
- Licence d'un document
- Impression d'un texte
- Outils de création, mise en forme et mode d'affichage d'un diaporama



Communiquer par mail ou messagerie instantanée

- Adresse électronique
- Champs d'un courriel
- Consultation et paramétrage d'une messagerie électronique
- Utilisation d'une messagerie électronique
- Bonnes pratiques de rédaction d'un courriel
- Choix d'identifiant
- Messageries instantanées





Résoudre les problèmes de bases sur un smartphone ou un ordinateur

- Périphériques et composants
- Ports informatiques
- Caractéristiques techniques d'un ordinateur ou smartphone
- Résolution d'une panne et de problèmes de connexion à Internet
- Déblocage d'un ordinateur



Connaître les bases des réseaux sociaux et maîtriser son identité numérique

- Visibilité des publications sur un réseau social
- Vocabulaire et fonctionnement des réseaux sociaux
- Modèles économiques des réseaux sociaux
- Hashtag et mentions
- Choix d'identifiant
- Identité numérique
- Paramètres de confidentialité



Protéger sa santé et lutter contre le cyberharcèlement

- Maîtrise du temps de connexion
- Cyberharcèlement
- Prévention des cyberviolences
- Situations d'exposition aux ondes émises par un téléphone portable et les moyens de s'en protéger



Réaliser des démarches en ligne

- FranceConnect
- Simulateurs de droits
- Démarches administratives en ligne



GIP Pix

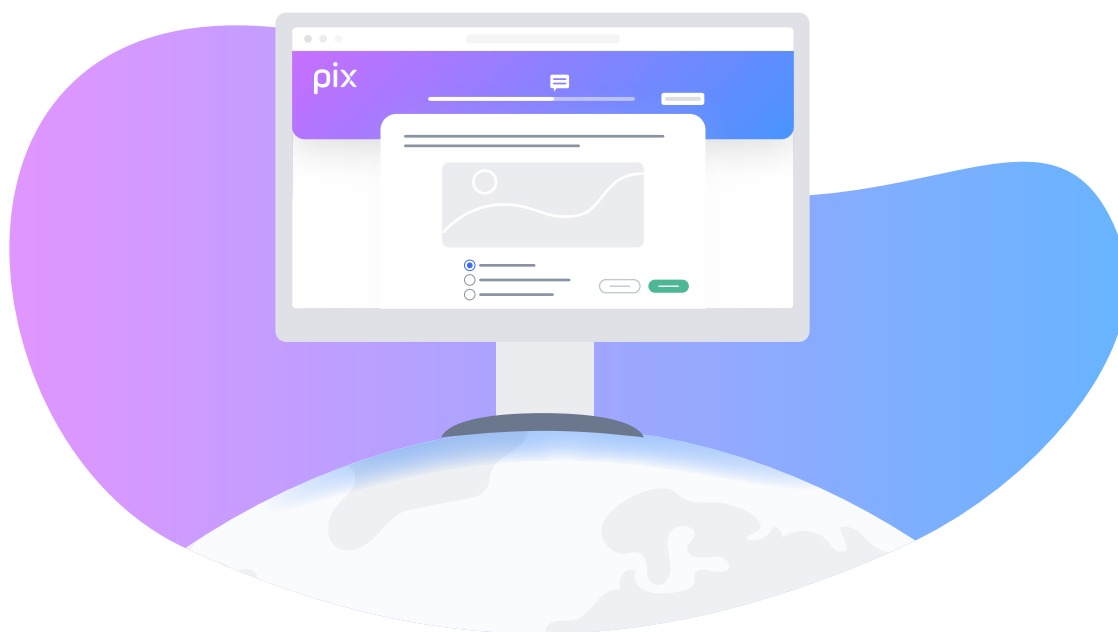


pix.fr/parentalite-numerique

Le référentiel en cours de concertation !
Faites-nous vos retours :



pix-parents@pix.fr



pix