



Jean-François **Céci**



Laboratoire CRIFA
Université de Liège
Belgique



Laurent **Heiser**



Laboratoire LINE
Université Côte d'Azur
France



*Une intégration de l'IA en éducation, pensée en termes de « **prudences numériques** »*

Mots clefs : formation des enseignants, IA, numérique pour l'éducation, prudence numérique

Sommaire

Partie 1

- Contexte
- D'où nous parlons ?

Partie 2

- Une recension sur la prudence numérique

Partie 3

- Vers une échelle de la prudence numérique des enseignants adaptée au contexte de l'IA pour l'éducation
- Peut-on l'opérationnaliser dans le domaine de la formation des enseignants ?

L'IA une nouvelle machine à enseigner ?

Source: [https://www.lesnumeriques.com/societe-numerique/chatgpt-comment-l-education-nationale-prepare-la-democratisation-de-l-ia-en-classe-271223.htm](https://www.lesnumeriques.com/societe-numerique/chatgpt-comment-l-education-nationale-prepare-la-democratisation-de-l-ia-en-classe)

ChatGPT : comment l'Éducation nationale prépare la démocratisation de l'IA en classe

Par Roman Challeand (@romanchalleand) | Publié le 06/07/23 à 07h00

Partager



COMMENTER



© Roman Challeand | Les Numériques - ChatGPT en classe



<https://www.brainiacmagazine.com/20-images-illustrations-de-lan-1910-image-no-1910/>

En l'an 2000 (Côté, 1910)

Une victoire dans l'ordre du discours mais pas dans l'ordre des choses (Mœglin, 1993)

Ce que nous visons : aller au-delà de la prophétie, favoriser la réflexivité sur l'amélioration de la relation éducative, une intégration durable du numérique et de l'IA



- ✓ une posture **systemique** (Fiévez, 2017)
- ✓ et **sociocritique** (Collin, 2023)
- ✓ se souciant des **formes de prudences numériques** (Céci et Heiser, 2023) à tous les niveaux

Quelques enjeux éthiques et critiques de l'IA en éducation (Collin, 2021)

- Profilage, prédiction, tutorat intelligent, évaluation
 - Biais éventuels (croyances erronées sur les élèves dans les modèles => résultats problématiques)
 - Profilage (consentement relatif aux données permettant de créer les traces d'apprentissage => faire connaître les implications éthiques aux utilisateurs)
 - Le privé (la représentation éducative ?)
- ✓ Des modèles centrés usagers (dès la conception introduire le principe de pratiques de développement d'IA responsables (Descamps, 2023))
- ✓ L'autonomie du jugement des professionnels de l'éducation

Source: Collin, S., & Marceau, E. (2021). L'intelligence artificielle en éducation: Enjeux de justice. *Formation et profession : revue scientifique internationale en éducation*, 29(2), 1-4. <https://doi.org/10.18162/fp.2021.a230>

Source: <https://www.cnil.fr/fr/cahier-air2022-elaborer-lethique-du-numerique-educatif>



Des produits dédiés à l'enseignement

Les outils Google for Education fonctionnent en parfaite synergie pour transformer l'enseignement et l'apprentissage, et permettre à chaque élève et enseignant d'exprimer son potentiel personnel.

Le rôle de l'enseignant auprès de l'IA (Lepage et Roy, 2023)

- On ne peut pas se passer du rôle de l'enseignant auprès des apprenants pour interpréter les données
- L'enseignant va toujours devoir orchestrer son IAED
- Les compétences de communication de l'enseignant sont difficiles à remplacer
- ✓ Le système peut se comporter comme un ... tuteur (pas un enseignant) : un soutien à ... plutôt qu'un remplacement de l'enseignant
- ✓ Plutôt que de remplacement, il est préférable de parler de transformation

→ Vous pensez à 76 % que l'IA est "un assistant" et ne se substitue pas à l'enseignant (3 %) et pour 57 % d'entre vous, l'IA va transformer votre rôle ou posture.

Source: Lepage, A., & Roy, N. (2023). Une recension des écrits de 1970 à 2022 sur les rôles de l'enseignant et de l'intelligence artificielle dans le domaine de l'IA en éducation. *Médiations et médiatisations*, 16, Article 16. <https://doi.org/10.52358/mm.vi16.304>



La prudence numérique : Petite anecdote !

De la révision d'un comité international (Heiser, Chiaruttini, 2023) à la curiosité à l'égard d'un probable concept de “**prudence numérique**”

1- Philosophie morale	3- Psychologie positive	2- Approche critique
Prudence Ethique	Vertus Caractère	Prudence numérique
Sérendipité	Sérendipité	Base de données Eric, Cairn, Scholar : 3 articles

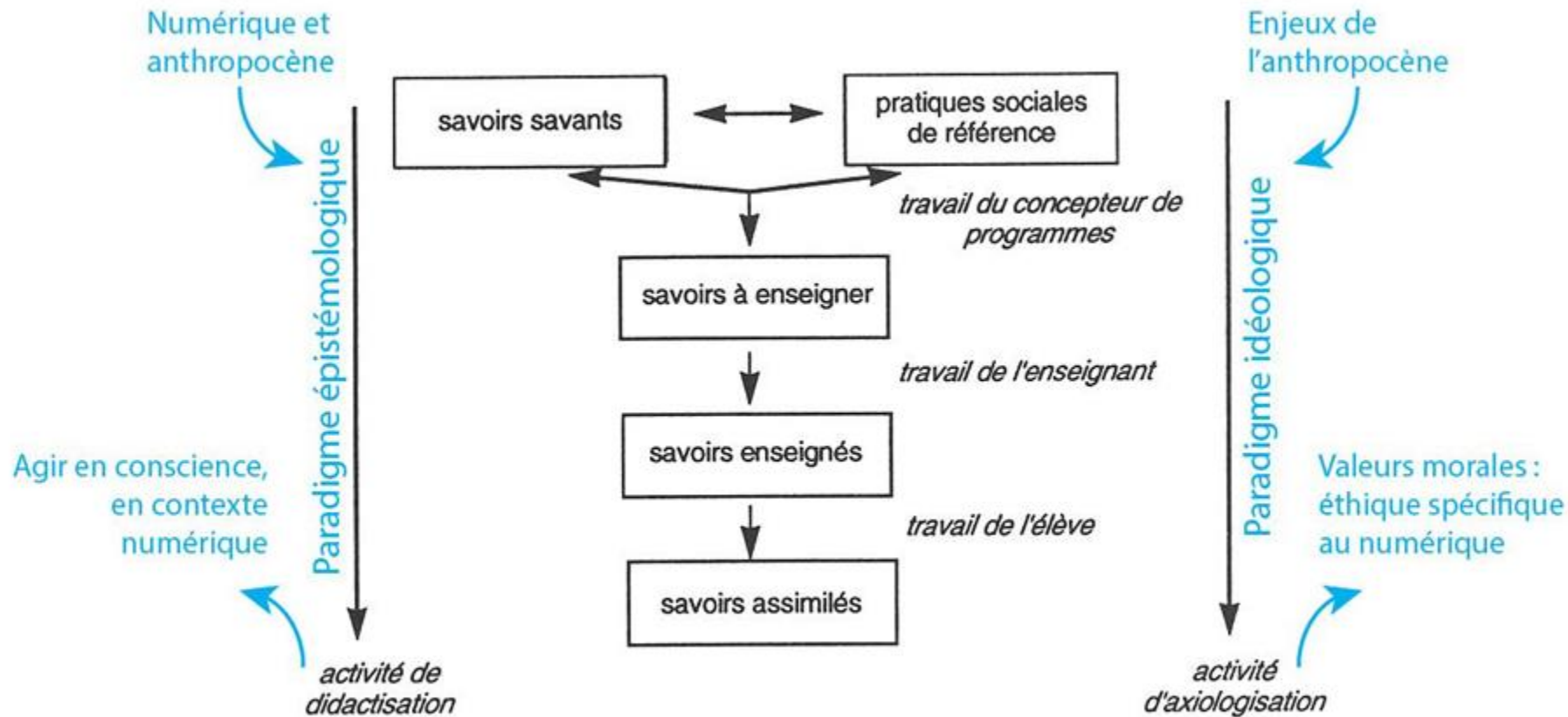
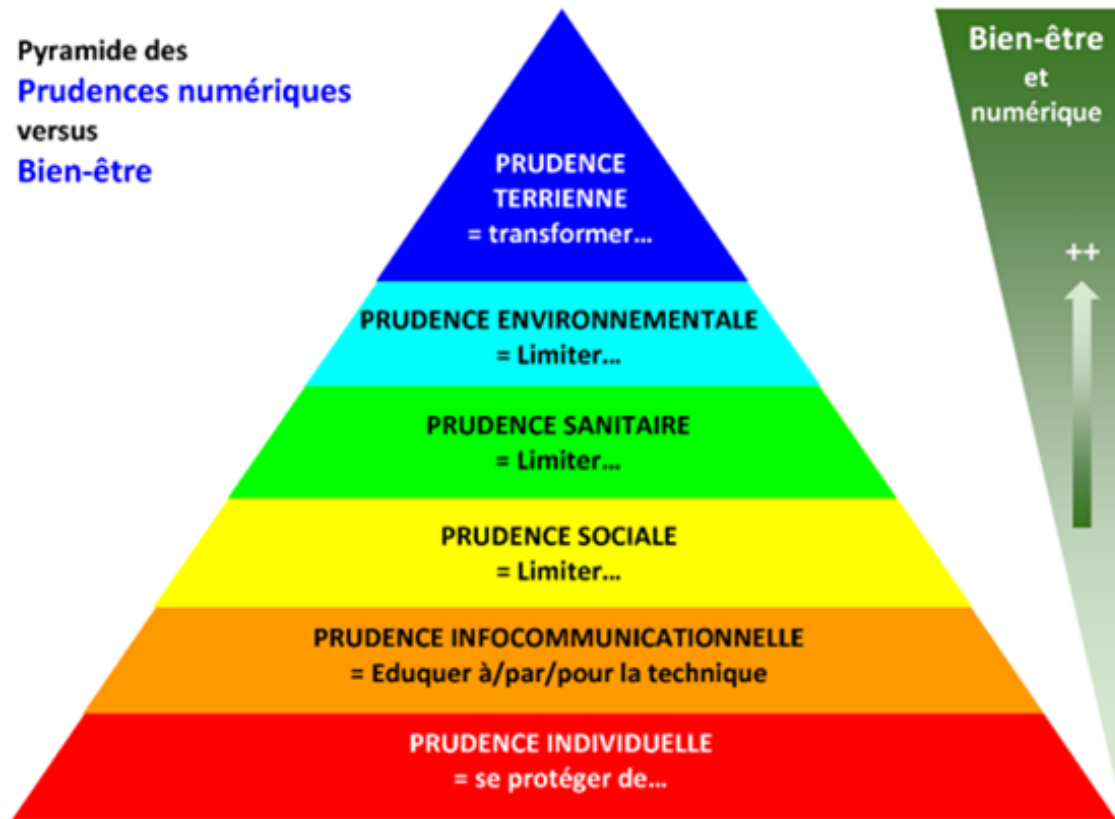


Schéma de transposition didactique des prudences numériques, inspiré de (Develay, 1995, p. 27)

Pyramide des
Prudences numériques
versus
Bien-être

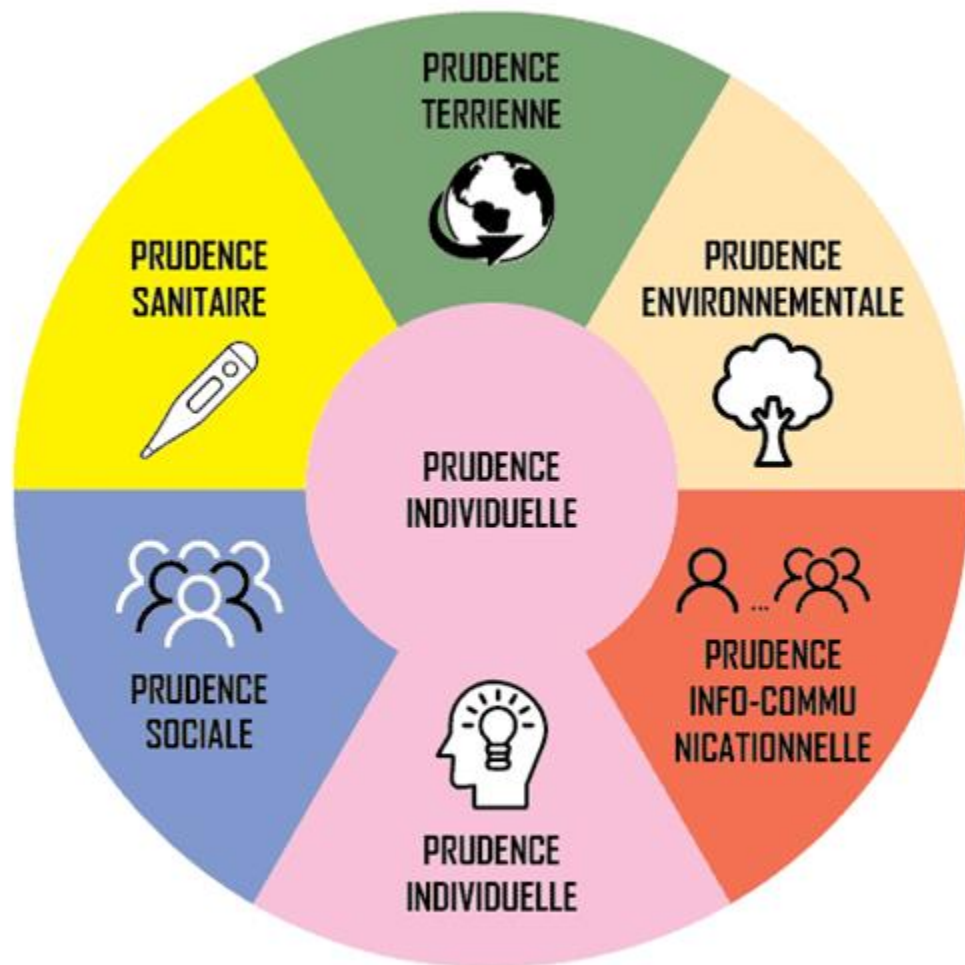


Échelle progressive du **bien être collectif**, entendu comme servant **l'intérêt du plus grand nombre**.

→ **philosophie utilitariste** initiée par Jeremy Bentham (1781)

Prudence Terrienne = (trans)former	Orienter, piloter et réguler la technique par la formation et la construction citoyenne, ralentir, intégrer l'idée de bien commun, faire évoluer les paradigmes : écocène vs capitalocène/anthropocène...	Développer une "écosophie", écologie environnementale, sociale et mentale de la technique (Guattari, 1989)	Viser le toujours plus, mieux, plus rapide, plus efficace. Compétition/coopération Démarches individualistes/sociales
Prudence Environnementale = Limiter, réguler	Surconsommation énergétique, en eau, carence en métaux rares, pollution électronique (durée de vie du matériel et recyclage)	Consommation responsable, entretien, réparation et durée de vie, dépollution	Être à la pointe, changer/réparer, gaspiller, jeter, stocker/recycler
Prudence Sanitaire = Limiter, réguler	Troubles de : la vue, de l'attention, du sommeil, FOMO, Doom scrolling ... Pathologies : manque d'activités physiques, burnout, exposition aux ondes et électrosensibilité	<i>Vivre le monde avec la technique</i> Gérer ses usages sociotechniques Maîtriser les TIC pour les adapter à soi (configuration, régulation)	<i>Vivre dans le monde par la technique</i> Subir ses usages sociotechniques. Subir les TIC par manque de maîtrise technique. Carence d'activités sociales dans d'autres lieux de socialisation
Prudence Sociale = Limiter, sensibiliser	Porosité sphères pro/perso, taylorisation et ubérisation des emplois, accélération, automatisation, creusement des inégalités, facilitation du terrorisme, des trafics et de la dépravation, guerre informatique...	Ne pas subir ou faire subir les conséquences de la numérisation (incontrôlée) de la société. Lutter pour une bonne régulation des transitions numériques	Subir ou faire subir les conséquences d'une numérisation inadaptée de la société
Prudence Info-Communicationnelle = Eduquer à/par/pour la technique	Etat d'esprit et pratiques pour adopter un esprit technocritique : usages raisonnés des TIC, EMI, pensée algorithmique, éthique des données...	Être éveillé, critique et en plein pouvoir d'agir avec les techniques sans les subir : <i>être un citoyen numérique du monde</i>	Manquer de culture et de maîtrise technique, subir les TIC : <i>être un citoyen dans un monde numérique</i>
Prudence Individuelle = Se protéger de	Se protéger de : la désinformation, du harcèlement, des discours haineux, de l'hyperconnexion, du piratage, du vol de données, des ondes, de la lumière bleue, des troubles de l'attention et du sommeil	Savoir s'acculturer, se construire, se socialiser, se protéger par soi-même, des autres et des techniques, par des pratiques adaptées.	Être crédule, mal informé, peu concerné par les conséquences d'usages des TIC et ne pas savoir s'en protéger
Formes de Prudences numériques	Description/problématique	Formes de bien-être	Formes de mal-être

Tableau 1 : Tableau des formes de prudences numériques au prisme du bien-être (Céci, Heiser, 2023)



Intrication des formes de prudences numériques (Céci, Heiser, Raynault, 2023)

Quels rôles pour l'IA en éducation ?

Rôle de l'IA	519	46
Rôle auprès des enseignants	106	26
Fournir de l'information aux enseignants sur les apprenants	45	22
Modéliser le travail des enseignants	23	6
Aider à la prise de décisions	19	12
Fournir aux enseignants de l'information sur leur pratique	15	4
Faciliter la collaboration ou la formation entre enseignants	4	3
Rôle auprès des apprenants	273	43
Fournir de la rétroaction précise	56	27
Modéliser l'apprenant	55	25
Personnaliser les apprentissages	40	21
Soutenir la métacognition	38	18
Évaluer les apprenants	20	15
Soutenir la motivation	16	11
Détecter les émotions	15	10
Construire une relation avec l'apprenant	12	3
Choisir des stratégies d'enseignement	9	7
Orienter vers de bonnes stratégies d'apprentissage	7	6
Détecter le plagiat	3	2
Identifier les élèves à risques	2	2
Rôle en lien avec les savoirs	105	31
Modéliser un domaine de connaissances	49	19
Choisir des contenus et activités	20	14
Transmettre des connaissances	18	14
Produire ou enrichir des ressources éducatives numériques	15	7
Proposer des exercices de type « Drill & practice »	3	3
Rôle auprès de la classe	34	11
Soutenir le travail collaboratif	17	8
Gérer la classe et les comportements	8	1
Alimenter la discussion entre enseignants et apprenants	7	4
Modéliser les espaces physiques d'apprentissage	2	2

Rôle de l'enseignant	132	29
Rôle auprès de l'IA	47	18
Participer à l'élaboration des systèmes d'IA	22	10
Interpréter les informations données par l'IA	9	5
Saisir des données	8	7
Bonifier ou corriger les représentations de l'IA	5	3
Choisir des outils d'IA	3	3
Rôle auprès des apprenants	36	17
Soutenir la motivation des apprenants	9	6
Se représenter et connaître les apprenants	8	7
Poser des diagnostics d'apprentissage précis	6	4
Fournir des rétroactions aux apprenants	4	3
Évaluer les apprenants	3	3
Orienter vers de bonnes stratégies d'apprentissage	3	2
Sélectionner des tâches individualisées	2	2
Soutenir la métacognition des apprenants	1	1
Rôle en lien avec les savoirs	21	11
Planifier l'enseignement	11	6
Créer des ressources éducatives numériques	4	3
Déterminer des stratégies d'enseignement élaborées	3	3
Transmettre des connaissances	3	3
Rôle auprès de la classe	28	14
Interpréter une situation éducative unique et inédite	8	3
Entrer en relation avec le groupe	7	4
Piloter des échanges ou du travail collaboratif	6	5
Créer et maintenir un climat de classe sain	3	3
Réaliser des actions périphériques non orientées vers un but	3	2
Négocier avec les élèves	1	1
Remplacement de l'enseignant	143	38
Transformation du rôle de l'enseignant	47	24
Avantages de l'IA vis-à-vis l'enseignant	40	18
Triangle enseignants-IA-apprenants	24	9
Avantages de l'enseignant vis-à-vis de l'IA	22	13
Différences entre un tuteur intelligent et un enseignant	10	7

Source: Lepage, A., & Roy, N. (2023). Une recension des écrits de 1970 à 2022 sur les rôles de l'enseignant et de l'intelligence artificielle dans le domaine de l'IA en éducation. *Médiations et médiatisations*, 16, Article 16.

<https://doi.org/10.52358/mm.vi16.304>

<p style="text-align: center;">Prudence Terrienne</p> <p style="text-align: center;">= faire évoluer l'humanité avec l'IA</p>	<p>Utiliser le potentiel de l'IA pour contribuer à l'émancipation de l'Humanité. Orienter et réguler les usages de l'IA, via la formation du <i>terrien numérique</i>. Intégrer l'idée d'agentivité des acteurs (éducatifs). Barbarie Vs Éducation</p>	<p>Développer une approche critique, éthique et systémique tenant compte de toutes les formes de prudences numériques au regard de n'importe quel usage de l'IA.</p>	<p>Viser la compétition, la concurrence, croire que l'IA va sauver la planète en permettant de trouver des solutions pour faire face à l'accroissement des consommations de ressources par ex...</p>
<p style="text-align: center;">Prudence Environnementale</p> <p style="text-align: center;">= Protéger notre environnement avec/de l'IA</p>	<p>Développer les usages créatifs de l'IA à visée régénérative. Eviter la surconsommation des outils et médias (éducatifs) relevant de l'IAED</p>	<p>Usages responsables de l'IAED, sobriété numérique de l'IA et de ses usages.</p>	<p>Courir après l'IA, vouloir être à la pointe de l'IA, utiliser l'IA sans réfléchir et de manière inadaptée (gaspiller les ressources IA)...</p>
<p style="text-align: center;">Prudence Sanitaire</p> <p style="text-align: center;">= Réguler l'usage de l'IA pour protéger la santé</p>	<p>Hyperconnexion aux agents IA (burnout), troubles émotionnels, baisse de la motivation, dégradation du climat de classe (ou scolaire), dégradation de la métacognition, de la réflexivité, surexposition à l'évaluation...</p>	<p>Vivre sereinement avec les IAED en régulant les pratiques délétères pour la santé individuelle et collective</p>	<p>souffrir de pathologies en lien avec les IAED. Ne pas agir pour limiter des pratiques dangereuses pour la santé en lien avec l'IA.</p>
<p style="text-align: center;">Prudence Sociale</p> <p style="text-align: center;">= Sensibiliser à et comprendre l'IAED</p>	<p>Evolution des rôles des enseignants, des élèves et des parents, pour contribuer à la <i>terrienneté numérique</i>, en prolongement de la citoyenneté numérique.</p>	<p>Utiliser judicieusement l'IAED pour améliorer les situations d'apprentissage et contribuer à la formation du <i>terrien numérique dans son altérité</i>. Améliorer le suivi et l'évaluation. Proposer des situations co-créatives, collaboratives et régénératives de formation.</p>	<p>Subir ou faire subir les conséquences de l'intégration inadaptée et incontrôlée des IA dans la classe et l'établissement. Dégradation des ressources et de la relation éducative. <i>Subir l'IA dans sa capacité à changer nos relations aux autres et au monde.</i></p>
<p style="text-align: center;">Prudence Info-communicationnelle</p> <p style="text-align: center;">= Éduquer à, par, pour les techniques d'IAED</p>	<p>État d'esprit et pratiques pour adopter des usages critiques de l'IA en éducation et formation tout au long de la vie. Contribuer à l'émancipation du <i>terrien numérique</i>.</p>	<p>Être un enseignant, un apprenant, un parent éveillé et en plein pouvoir d'agir avec les IA en éducation : <i>être un acteur de l'IAED</i> Utiliser l'IAED pour soutenir l'enseignement, l'apprentissage, la rétroaction, le suivi...</p>	<p>Manquer de culture et de maîtrise des IA en éducation : <i>être un enseignant, un élève, un parent non concerné par l'IA, dans une école à l'heure de l'IA</i></p>
<p style="text-align: center;">Prudence Individuelle</p> <p style="text-align: center;">= Interagir sainement avec une IA</p>	<p>État d'esprit et pratiques pour adopter des usages critiques de l'IA à titre personnel, en contexte informel.</p>	<p>L'enseignant, l'apprenant, la classe et les parents sont acculturés aux usages de l'IA et ont des pratiques individuelles adaptées et critiques en contexte informel.</p>	<p>L'enseignant, l'apprenant, la classe et les parents sont mal informés et peu concernés par le rôle de l'IA dans le contexte informel personnel.</p>
<p style="text-align: center;">Formes de prudences numériques</p>	<p style="text-align: center;">Description/Problématique</p>	<p style="text-align: center;">Usages éthique, critique et systémique de l'IA</p>	<p style="text-align: center;">Usages non éthique, non critique et non systémique de l'IA</p>



Dispositif de formation par études de cas

- Qui repose sur la réalité du terrain
- Mettant en scène des acteurs qui expriment des engouements ou des déceptions
- Des situations problématiques au sens où elles nécessitent une réflexion éthique qui tienne compte des niveaux de prudence
- En formation d'enseignants (post T3)
- En formation initiale et continuée
- Dans le cadre d'un laboratoire ouvert France/Québec/Algérie
- Ingénierie coopérative et transformative
- Les apports de l'outil TNPN pour accompagner la résolution

Prudence Sociale

= Sensibiliser à et comprendre l'IAED

Enrichissement (versus dégradation) de la relation éducative.
IA / profiling numérique

Protection des enfants
Permet un gain de temps et à l'enseignant de passer plus de temps avec les élèves et de s'intéresser à leur développement psycho-social
Donner plus de temps aux interactions sociales
Réguler la ludification

Manque d'interaction humaine, limite le relationnel
Ne serait-ce pas une cause de développement autistique ?
Altération de l'interaction sociale.
Perdre l'humanisation dans les écrits, perte de réflexion et d'émotion
Sensibiliser à la source, savoir quand c'est de l'IA pour aborder le document autrement

Formes de prudences numériques

Description et Problématique

Usages éthique, critique et systémique de l'IA

Usages non éthique, non critique et non systémique de l'IA

Exemple

- En quoi cela pose-t-il un problème ?
- Quel(s) niveau(x) de prudence cela adresse-t-il ?
- Quelles formes de mal être ou de bien être sont constatables ?
- Qu'envisagez-vous comme pistes de solutions ?

Cas 17 - L'utilisation éthique de l'IA en milieu scolaire

- L'école secondaire (collège pour la France) de Julien va être équipé -à titre expérimental- d'un nouveau système de gestion automatisée des présences (reconnaissance faciale reposant sur une IA). Si l'expérimentation est concluante, ce système pourrait permettre de remplacer la prise de présence en classe, considéré comme une tâche fastidieuse et chronophage. Julien n'est pas d'accord et reçoit de nombreux courriel de parents inquiets qui l'interrogent sur ce projet. Il aimerait profiter de ce projet expérimental pour conscientiser ses élèves et les parents et ceux de son école aux usages éthiques du numérique et des technologies.



idrey Raynasalt, Sarah Danis et Maha Guesmi



Vous avez dit moins de travail pour les enseignants » ? (Selwyn, 2021)

Bibliographie indicative :

- **Céci, J-F., Heiser, L., & Raynault, A.** (soumis). Vers une typologie des prudences numériques en éducation : une réponse aux pratiques sociales de références actuelles ? RITPU.
- **Collin, S., & Marceau, E. (2021).** L'intelligence artificielle en éducation : Enjeux de justice. *Formation et profession : revue scientifique internationale en éducation*, 29(2), 1-4. <https://doi.org/10.18162/fp.2021.a230>
- **Heiser, L. (2023).** Des récits de vie sur les usages de l'IA dès la formation à l'entrée dans le métier de l'enseignement et de l'éducation. Dans *A la racine du récit*. L'Harmattan. 2023.
- **Lepage, A., & Roy, N. (2023).** Une recension des écrits de 1970 à 2022 sur les rôles de l'enseignant et de l'intelligence artificielle dans le domaine de l'IA en éducation. *Médiations et médiatisations*, 16, Article 16. <https://doi.org/10.52358/mm.vi16.304>
- **Moeglin, P. (1993).** Le paradigme de la machine à enseigner. *Études de communication. langages, information, médiations*, 14, Article 14. <https://doi.org/10.4000/edc.2733>
- **Selwyn, N. (2021).** *Less work for teacher? The ironies of automated decision-making in schools.* <https://doi.org/10.26180/16786045.v1>



Merci pour votre attention





UNIVERSITÉ
CÔTE D'AZUR

28, AVENUE DE VALROSE

06108 NICE - France

univ-cotedazur.fr



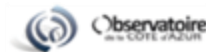
COMPONENT INSTITUTIONS

**villa
arson**



ERACM
INSTITUT DE RECHERCHE
EN GÉNÉTIQUE ET MOLECULAIRE

IFMK
INSTITUT DE FORMATION EN
MASSO-KINÉTHÉRAPIE NICOIS



NATIONAL SCIENTIFIC AND TECHNICAL INSTITUTIONS

Inria



INRAE

Inserm
le service pour la santé
Pour améliorer la santé



ASSOCIATE INSTITUTIONS



ESRA

skema
BUSINESS SCHOOL

