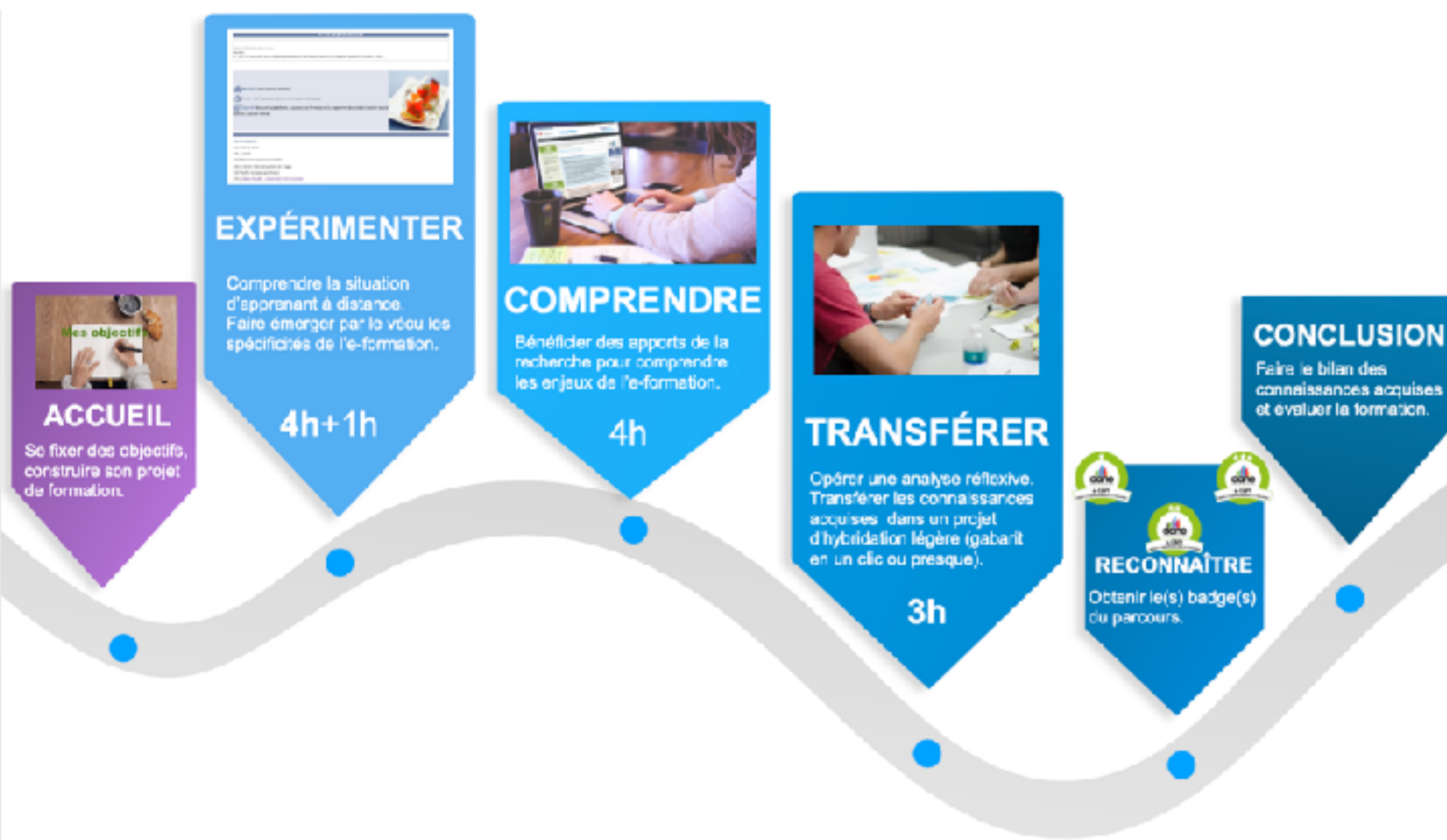


# FORMATION DE FORMATEURS e-formation

## ► Découvrir les enjeux et les spécificités de la e-formation :



### e-CAP1

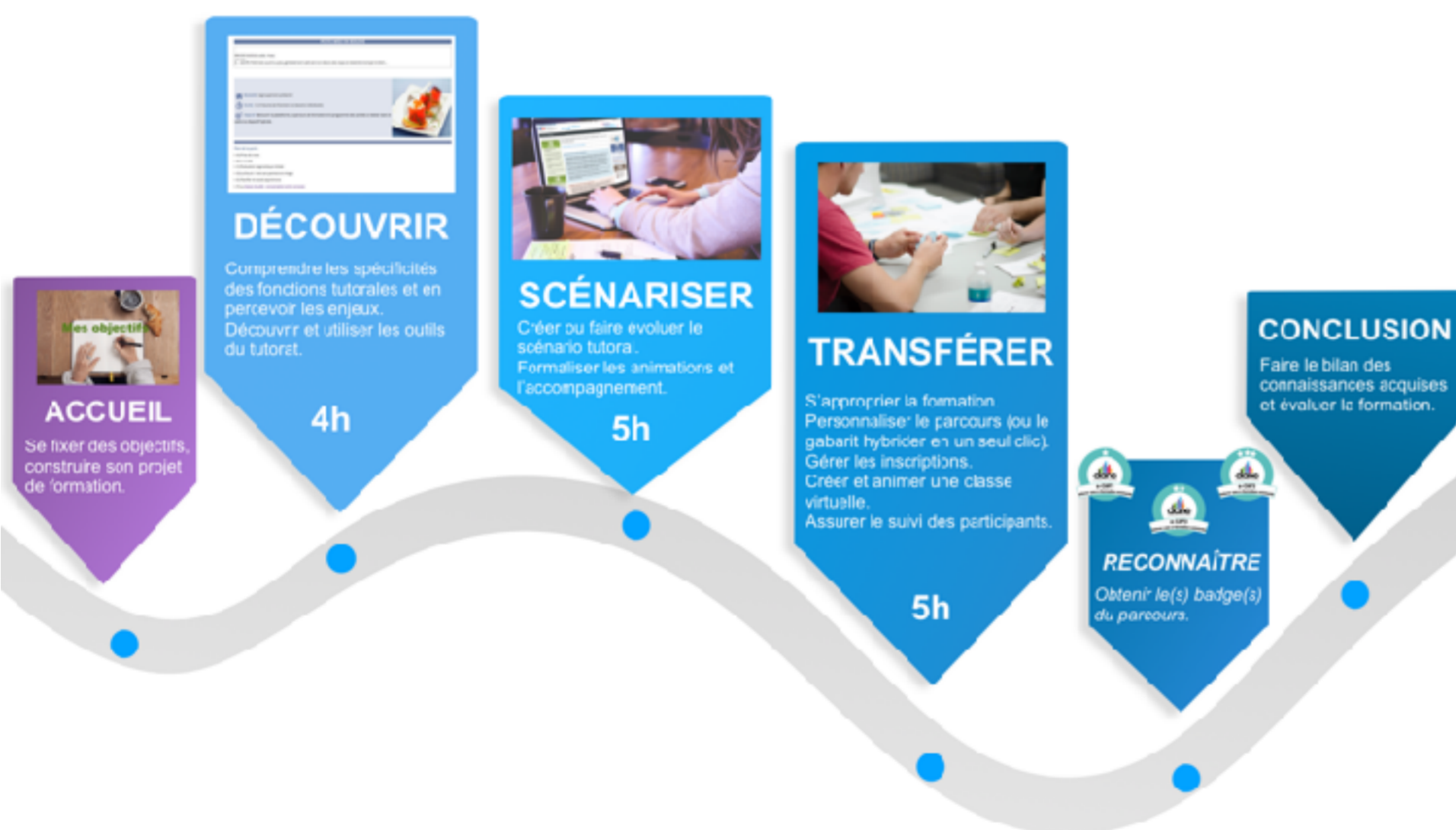
2 présentiels = 7h  
 1 classe virtuelle = 1h  
 asynchrone = 4h  
**Total = 12 h**



Public cible : formateurs intercatégoriel, interdegrés

<http://acver.fr/e-cap1>

## ► Tutorer un dispositif de e-formation :



### e-CAP3

2 présentiels = 6h  
 2 classes virtuelles = 2h  
 asynchrone = 6h  
**Total = 14h**



Public cible : formateurs intercatégoriel, interdegrés

<http://acver.fr/e-cap3>



<http://acver.fr/fof2o>



[support-eformation@ac-versailles.fr](mailto:support-eformation@ac-versailles.fr)



# FORMATION DE FORMATEURS

## e-formation

### ► Concevoir une formation hybride :



#### e-CAP2

##### • scénariser :

1 présentiel = 6h  
1 classe virtuelle = 1h

Asynchrone = 5h

**Total = 12h**

##### • médiatiser :

1 présentiel = 6h

1 classe virtuelle = 1h

Asynchrone = 5h

**Total = 12h**

##### • intégrer :

2 présentiels

**Total = 12h**



Public cible : désigné, intercatégoriel, interdegres

<http://acver.fr/e-cap2>

### ► Mettre à jour un parcours, hybrider une formation, faire vivre un espace collaboratif, monter un webinaire (...):



Sur mesure Ma classe virtuelle et m@gistère :

**Total = de 1 à 12h par an** en fonction des besoins

Public cible : désigné, intercatégoriel, interdegres

<http://acver.fr/surmesure>



<http://acver.fr/fof2o>



[support-eformation@ac-versailles.fr](mailto:support-eformation@ac-versailles.fr)

# FORMATION DE FORMATEURS e-formation

## ► Découvrir la classe virtuelle :



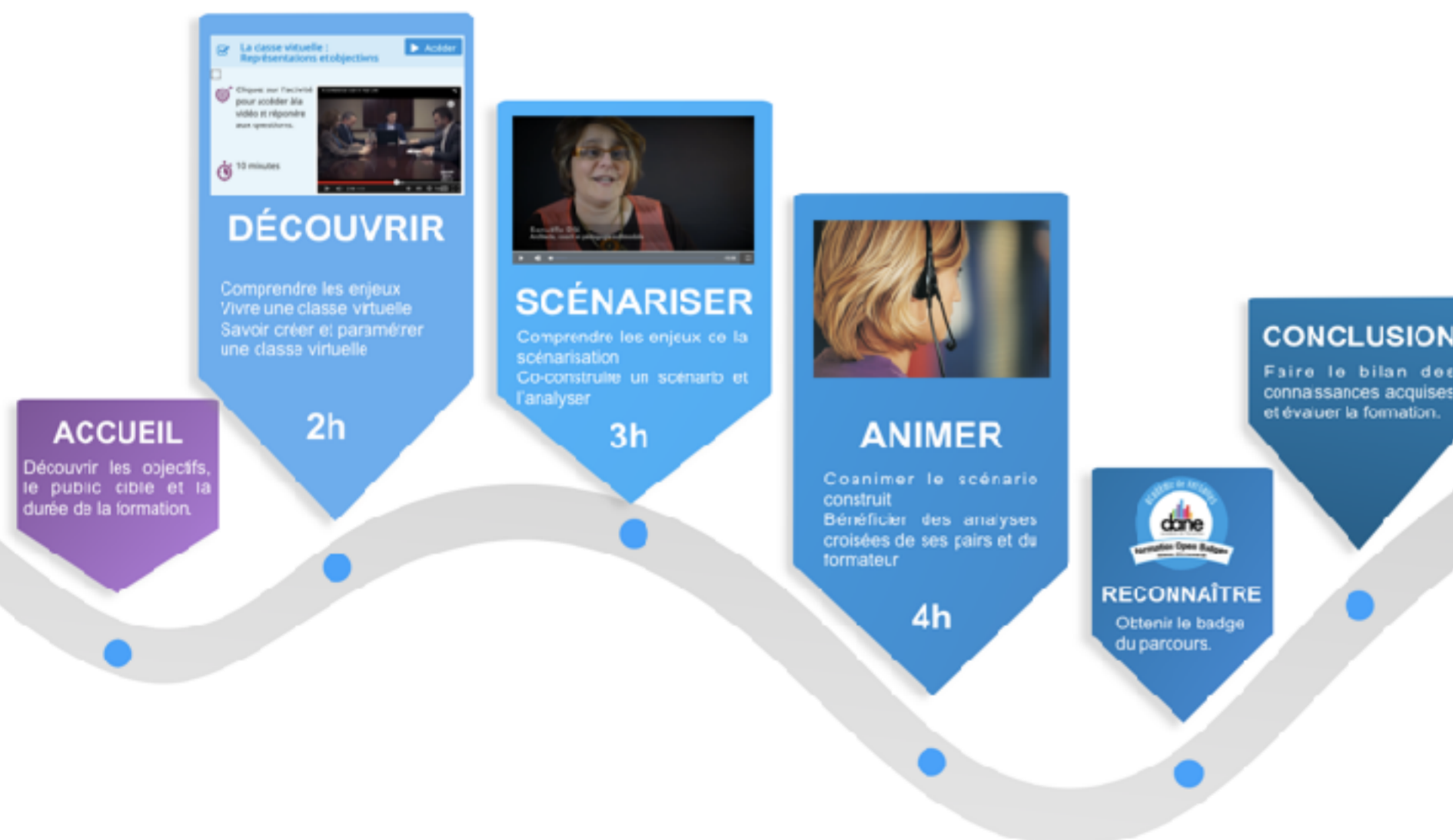
### L'aventure virtuelle

1 classe virtuelle = **1h**

Public cible : désigné,  
intercatégoriel, interdégradés

<http://acver.fr/surmesure>

## ► Concevoir et animer une classe virtuelle, organiser un webinaire :



### Former avec la classe virtuelle

1 présentiel = 3h

2 classes virtuelles = 3h

asynchrone = 3h

**Total = 9h**

Public cible : désigné,  
intercatégoriel, interdégradés



<http://acver.fr/fof2o>



[support-eformation@ac-versailles.fr](mailto:support-eformation@ac-versailles.fr)